



# ALLIEVI

## GUÍA DE INSTALACIÓN

Noviembre 3 de 2010

Este manual de instrucciones es válido para el software Allievi  
Para obtener más información, vaya a [www.allievi.es](http://www.allievi.es)



ALLIEVI - Todos los derechos reservados  
Noviembre 3 de 2010

ITA  
Universidad Politécnica de Valencia  
Camino de Vera s/n - Edificio 5C 46022  
Valencia (Spain)  
Tlf: (+ 34) 96 387 98 98  
Fax: (+ 34) 96 387 98 99

## CONTENIDO

REQUISITOS DEL SISTEMA.....	4
INSTALACIÓN DEL SOFTWARE .....	5
ACTIVACIÓN DE LA LICENCIA.....	6
Condiciones de la licencia .....	7
ACTUALIZACIONES .....	8
INFORMACIÓN SOBRE PRODUCTOS Y SERVICIOS .....	10

## REQUISITOS DEL SISTEMA

- Para la instalación de ALLIEVI se debe disponer de un ordenador con:
  - Un procesador Intel<sup>®</sup> Core Duo o superior (o un procesador equivalente en el caso de AMD);
  - Microsoft Windows XP SP3, Windows Vista o Windows 7
  - 2 GB como mínimo de memoria RAM;
  - 100 MB como mínimo de espacio libre en el disco;
  - Conexión a internet. Recomendada banda ancha <sup>(1)</sup>
  - Adobe<sup>®</sup> Reader o compatible
  - .NET Framework 3.5

(1) Este software requiere conexión a Internet. La primera vez que ejecute ALLIEVI el programa tendrá que activarse, ya que no es posible usar ALLIEVI sin activarlo. Para hacer esto necesitará una conexión a Internet para validar su copia de ALLIEVI contra nuestros servidores y será requerida periódicamente para revalidar la licencia.

### Registro

Durante el proceso de instalación de ALLIEVI, el sistema requerirá que se introduzcan los datos de la licencia. Si no se provee esta información durante la instalación, no será posible utilizar el programa.

### Activación

La primera vez que ejecute el programa, éste deberá ser activado. Para ello, necesitará una conexión a Internet para validar su copia en los servidores del ITA.

### Configuración de Pantalla (Recomendada)

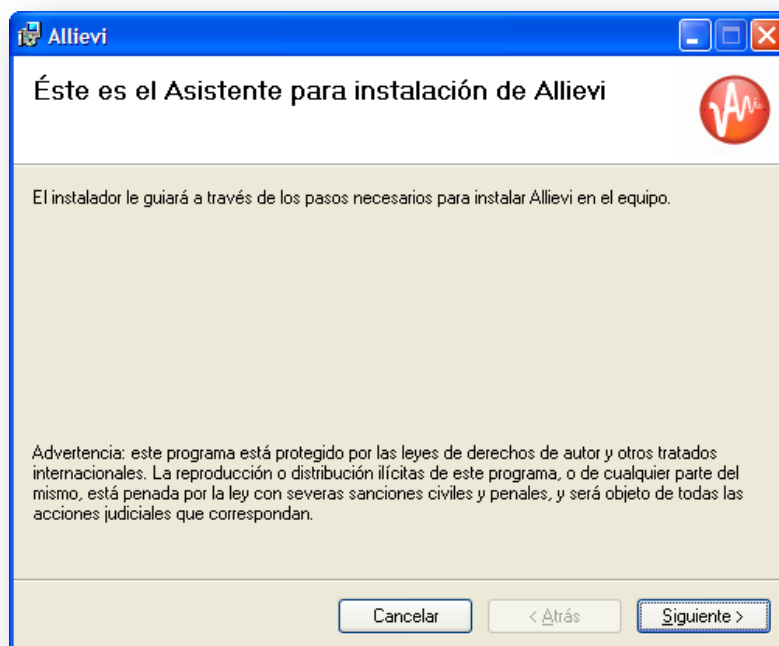
Un monitor con resolución de 1.280 x 1.024, con calidad de color de 16 bits.

## INSTALACIÓN DEL SOFTWARE

1. Cerrar cualquier aplicación abierta.
2. Cuando se adquiere una licencia de Allievi, se obtiene un archivo ejecutable en un (.Zip) que se debe descomprimir y guardar en la unidad de su disco duro local.



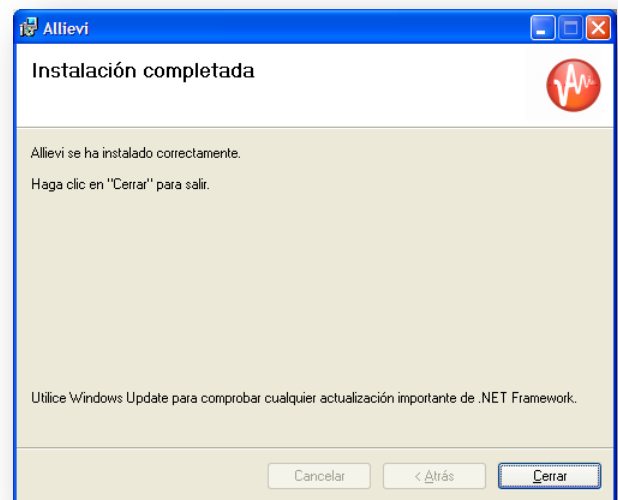
3. Haciendo doble click en (Setup.exe), se abre automáticamente el asistente para la instalación. A continuación avanza con las instrucciones, el cual le guiará a través de los pasos necesarios para instalar Allievi en su equipo.



4. Al finalizar la instalación, y haber aceptado todos los términos legales, el asistente confirma que el programa está listo para usar.

**Nota:** Antes de que la instalación finalice, se le pedirá que introduzca los datos de la licencia (Responsable, empresa, número de compra y código de licencia), asegúrese que tiene estos datos disponibles antes de continuar. Si estos valores no se introducen en el proceso de instalación, la primera vez que ejecute ALLIEVI le pedirá que lo haga.

Es muy importante tener en cuenta que para activar la licencia durante el proceso de instalación, el ordenador cuente con una conexión a internet. De lo contrario es imposible validar los datos de la licencia.

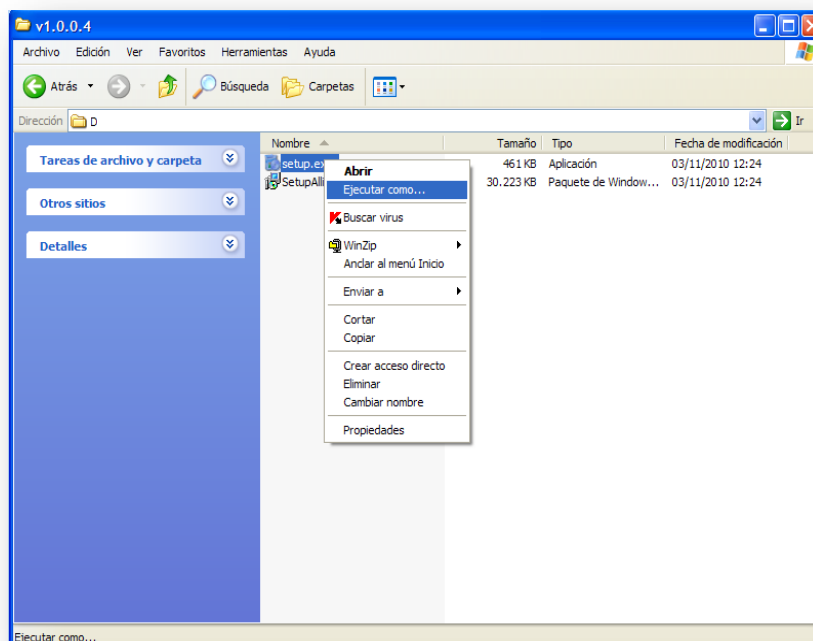


## ACTIVACIÓN DE LA LICENCIA

Una vez Allievi esté instalado, es muy importante que la primera vez que se ejecute usted cuente con permisos de administrador, con el fin que el programa se pueda registrar y activar correctamente. Si en el proceso de instalación, usted introdujo todos los datos de la licencia, no será necesario que realice las siguientes instrucciones.

Si usted es un usuario de Windows Vista o Windows 7, los pasos para ejecutar por primera vez Allievi como administrador son los siguientes:

- ✓ Ir al directorio donde está instalado Allievi (usualmente, "C:\Archivos de programa\ITA\Allievi") y dar click derecho en el (Allievi.exe) y seleccionar la opción de ejecutar como administrador.



- ✓ *El programa se inicia automáticamente y muestra el formulario en el que solicita que se introduzcan los datos que usted adquirió al comprar una licencia de Allievi.*

**Nota:** En caso de no tener a mano los datos de su licencia, lo que tiene que hacer es acceder a su cuenta de comprador en la tienda online <http://www.ita.upv.es/ventas> y buscar en su lista de pedidos el que realizó la compra de Allievi, desde dicha ficha podrá acceder a sus datos de licencia nuevamente, incluso descargar el zip si fuera necesario.

De nuevo es muy importante resaltar que durante el proceso de validación de licencia, usted debe contar con una conexión de internet.

Es posible que las siguientes ejecuciones de ALLIEVI no necesiten conexión a internet, no obstante, si usted no conecta su ordenador a internet durante un largo periodo de tiempo, ALLIEVI dejará de funcionar debido que necesita una conexión para poder revalidar su licencia. El programa le avisará antes de que este periodo de tiempo expire.

## CONDICIONES DE LA LICENCIA

Cada una de las licencias permite el uso de ALLIEVI en un único equipo. Usted puede desinstalar el programa en un equipo e instalarlo y activarlo en otro, teniendo en cuenta las limitaciones del contrato de licencia y las restricciones de

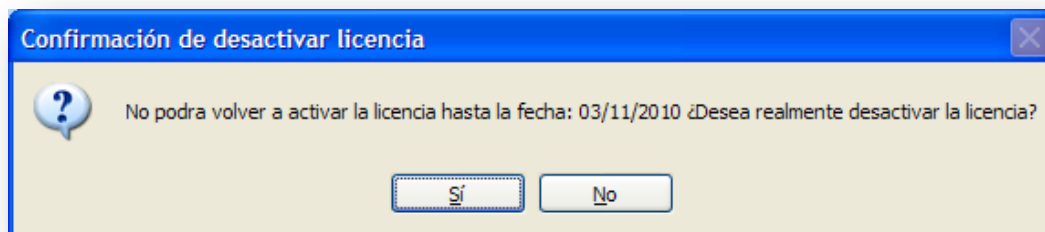
activación. Por otro lado, es importante tener presente que antes de desinstalar el software de su ordenador, debe primero desactivar la licencia en dicho ordenador a partir de ese momento.

Para desactivar la licencia de ALLIEVI, debe seguir las siguientes instrucciones:

- Ir al menú de Configuración → Actualizaciones y Licencia → Desactivar

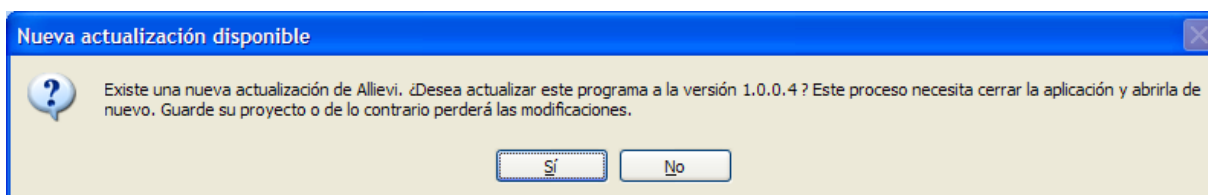


**Nota:** Antes de desactivar, debe tener en cuenta que la transferencia de la licencia no podrá ser usada más de una vez en un **periodo de 30 días** contados a partir de la última fecha de activación del software. Al desactivar, el programa muestra un mensaje de confirmación con la fecha en la que su licencia se puede volver a activar, sin importar si la activación es o no en el mismo equipo.



## ACTUALIZACIONES

Periódicamente ALLIEVI cuenta con actualizaciones que una vez están disponibles, muestra un mensaje informando que existe una nueva actualización lista para descargar.

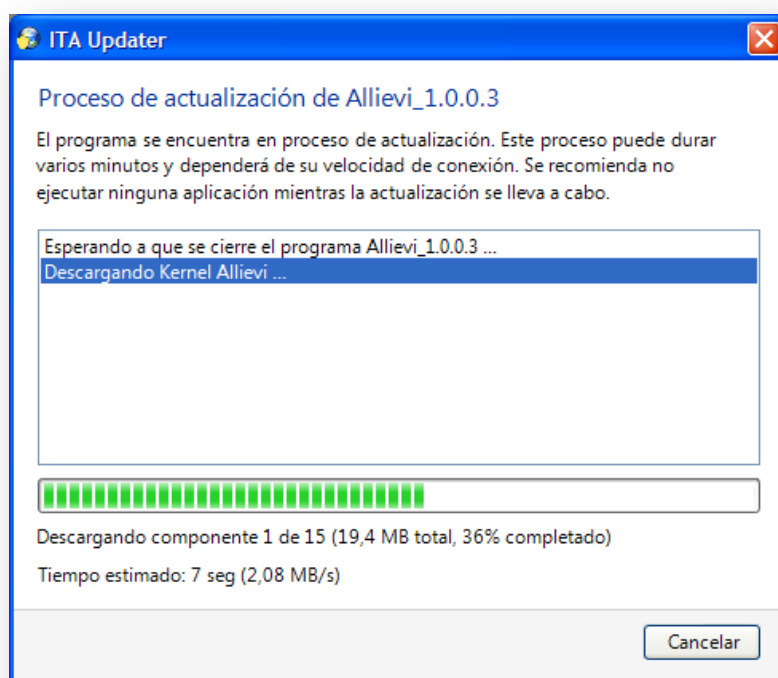


Por otro lado, en el menú de configuración, siempre es posible verificar si existen actualizaciones disponibles, pulsando el botón "Actualizar"

- Ir al menú de Configuración → Actualizaciones y Licencia → Actualizar



Para instalar una actualización, no es necesario desactivar o desinstalar ALLIEVI del ordenador. Una vez se acepte la instalación de la nueva actualización, el proceso se inicia automáticamente.



Al finalizar la descarga es necesario reiniciar el programa, por tal motivo, asegúrese siempre de haber guardado el proyecto en el que estaba trabajando.

A pesar de que el resto de ejecuciones de ALLIEVI no requieran que usted tenga permisos de administrador, si aparece una actualización disponible, se necesitarán dichos permisos para instalarla. Se recomienda instalar todas las actualizaciones disponibles tan pronto como sea posible, porque muchas funcionalidades no estarán disponibles si el programa no se encuentra correctamente actualizado.

**Nota:** Para usuarios de Windows Vista o Windows 7, ALLIEVI necesitará ser ejecutado con elevación de permisos para instalar las actualizaciones. Consulte la ayuda de Windows para realizar dicha opción.

## INFORMACIÓN SOBRE PRODUCTOS Y SERVICIOS

***Información sobre el soporte técnico de ALLIEVI y otro servicio:***

Para acceder al soporte técnico, visitar la página web

<http://www.allievi.es/soporte-es.php>

En la cual podrá encontrar bases de datos de conocimiento, tutoriales y demás ayudas audiovisuales. Así como ponerse en contacto con el soporte técnico de ALLIEVI.

<http://www.ita.upv.es/support/>



ALLIEVI - Todos los derechos reservados  
Noviembre 3 de 2010.